

BMW Motorrad

bmw-motorrad.nl



BMW maakt
rijden geweldig



UNSTOPPABLE

MODELJAAR 2013.



STANDAARD ABS.
OP ALLE MODELLEN.



1.517 KW (2.062 PK) 18 MOTORFIETSEN, EEN MERK: BMW MOTORRAD.

Stap op en rij met ons mee door de fascinerende wereld van BMW Motorrad. Maak kennis met 18 krachtige en karakteristieke modellen van BMW Motorrad. Zoals de in een nieuwe en moderne vorm gegoten legende: de nieuwe R 1200 GS. Ontdek ook de nieuwste motorkleding, van laars tot helm.

En kom alles te weten over de actuele motoruitrusting, van carbon High Performance Parts via titanium uitlaten tot aan intelligente bagageoplossingen en Navigator IV. Om uiteindelijk via het Experience overzicht in aanraking te komen met professionele rijtrainingen en

spannende motorreizen. Alles met maar één doel: puur rijplezier. Dat nu nog veiliger is geworden: als eerste en enige motorfietsfabrikant levert BMW Motorrad alle modellen standaard met ABS.

VEILIGHEID VRAAGT OM DADEN. NIET OM WOORDEN.

In 1988 bood BMW Motorrad als eerste motorfietsfabrikant het antiblokkeersysteem ABS af fabriek op een motorfiets aan. Nu volgt de volgende, logische stap: vanaf modeljaar 2013 hebben alle BMW motorfietsen standaard ABS. Voor nog meer veiligheid tijdens het motorrijden. En dus nog meer rijplezier.

GRENZEN VERLEGGEN.

Hoger, sneller, verder: echte sportmotoren, zoals de spiksplinternieuwe HP4, accepteren geen beperkingen. Niet in bochten. En al helemaal niet op rechte stukken asfalt. Vastberaden levert een sportmotor van BMW Motorrad altijd topprestaties. Aangedreven door de krachtigste motorblokken,

gedreven door een grenzeloze ambitie om te winnen, uitgerust met technische finesses, zoals ABS en Race-ABS, ASC, DTC of schakelassistent, veroveren ze de straten. Met slechts één doel: de wet van de traagheid ondermijnen.





Lightwhite uni/Racing Blue metallic/Saphirschwarz metallic



Lightwhite uni/Racing Blue metallic/Saphirschwarz metallic met optioneel Competition pakket

HP4: De nieuwe HP4 is de lichtste 4-cilinder (199 kg, incl. Race-ABS) in zijn segment – compromisloos voortgestuwd door een vermogen van 142 kW (193 pk), voorzien van een nauwkeurig, tussen -7 en +7, instelbaar DTC en uitgerust met rijwielgedeelte technologie van de toekomst: de wereldpremière van DDC (Dynamic Damping Control).

Motor	vloeistof-/oliegekoelde 4-cilinder 4-takt lijnmotor, 4 titanium kleppen per cilinder, 2 bovenliggende nokkenassen
Vermogen	142 kW (193 pk) bij 13.000 t/min
Koppel	112 Nm bij 9.750 t/min
Cilinderinhoud	999 ccm
Transmissie	klaauwengeschakelde 6-versnellingsbak, rechte vertanding
Uitlaatgasreiniging	geregelde 3-wegkatalysator, Euro 3-emissienorm, interferentiebus- en akoestische kleppen
Remmen, voor	zwevende dubbele remschijf op 9 dragers, vaste 4-zuiger monoblock remklauwen, diameter 320 mm, dikte 5 mm
Remmen, achter	enkele remschijf, zwevende 1-zuiger remklauw, diameter 220 mm, dikte 5 mm
BMW Motorrad ABS	standaard, Race-ABS, uitschakelbaar, 4 instelmodi (Rain, Sport, Race, Slick, IDM Setting)
Zithoogte	820 mm
Rijkgewicht met volle tank ¹	199 kg incl. Race-ABS
Drooggewicht ²	169 kg
Voorwielophanging/-vering	upside-down telescoopvork, diameter 46 mm, DDC (Dynamic Damping Control) elektronisch instelbare demping, instelbare veervoorspanning, instelbaar in alle modi regelbaar
Achterwielophanging/-vering	dubbelzijdige aluminium swingarm, DDC (Dynamic Damping Control) (centraal veerbeen), instelbare veervoorspanning, elektronisch instelbare in- en uitgaande demping, instelbaar in alle modi regelbaar
DTC	DTC (Dynamic Traction Control), uitschakelbaar, 4 instelbare modi: Rain, Sport, Race, Slick, instelbaar in Slickmodus
Schakelassistent	opschakelen zonder ontkoppelen tijdens acceleratiefase voor racestarts
Launch control	fabrieksoptie, inklapbare HP rem- en koppelingshendel, tankafdekking en embleemhouder, evenals gesloten carbon motorspoiler, velgen in Racing Blue en sponsorstickerset.
Competition pakket	



Granitgrau metallic matt



Alpinweiss uni/Lupinblau metallic/Magmarot uni



Racing Red uni/Alpinweiss uni



Saphirschwarz metallic

S 1000 RR: Pure adrenaline, ongekende performance. Met 142 kW (193 pk) aan vermogen en 112 Nm aan trekkracht. Een supersport met veel high-tech aan boord: van standaard Race-ABS tot aan de fabrieksopties HP schakelassistent en DTC (Dynamic Traction Control).

Motor	vloeistof-/oliegekoelde 4-cilinder 4-takt lijnmotor, 4 titanium kleppen per cilinder, 2 bovenliggende nokkenassen
Vermogen	142 kW (193 pk) bij 13.000 t/min
Koppel	112 Nm bij 9.750 t/min
Cilinderinhoud	999 ccm
Transmissie	klaauwengeschakelde 6-versnellingsbak, rechte vertanding
Uitlaatgasreiniging	geregelde 3-wegkatalysatoren, Euro 3-emissienorm met geregelde interferentiebus- en akoestische kleppen
HP titanium uitlaatsysteem met ABE-keurmerk	leverbaar als accessoire
Remmen, voor	zwevende dubbele remschijf, diameter 320 mm, dikte 5 mm, vaste 4-zuiger remklauwen
Remmen, achter	enkele remschijf, diameter 220 mm, dikte 5 mm, zwevende 1-zuiger remklauw
BMW Motorrad ABS	standaard, Race-ABS, uitschakelbaar, keuze uit 4 instelmodi (Rain, Sport, Race, Slick)
Zithoogte	820 mm
Rijkgewicht met volle tank ¹	206,5 kg incl. Race-ABS
Drooggewicht ²	180,5 kg
Voorwielophanging/-vering	upside-down telescoopvork, diameter 46 mm, in- en uitgaande demping instelbaar
Achterwielophanging/-vering	dubbele swingarm van aluminium, centraal geplaatst veerbeen, in- en uitgaande demping High en Low Speed instelbaar
DTC	fabrieksoptie DTC (Dynamic Traction Control), uitschakelbaar, keuze uit 4 instelmodi (Rain, Sport, Race, Slick)
Schakelassistent	fabrieksoptie, opschakelen zonder ontkoppelen tijdens acceleratiefase

High Performance Race Parts (accessoires, niet toegestaan op openbare weg)

- HP RACE COVER KIT
- HP RACE OMKEERBAAR SCHAKELPATROON
- HP RACE POWER KIT
- HP RACE CALIBRATION KIT
- HP RACE DATALOGGER
- HP RACE VOETSTEUN RECHTS



Saphirschwarz metallic/Darkgraphit metallic



Speciale uitvoering '30 jaar K Serie': Racing Red uni/Saphirschwarz metallic/Alpinweiss 3 uni



Titansilber metallic/Saphirschwarz metallic

K 1300 S: 4-cilinder lijnmotor met 129 kW (175 pk) en 140 Nm koppel. De speciale uitvoering '30 jaar K Serie' laat ook de emoties accelereren, dankzij onder andere HP voetsteunen voor rijder en duopassagier, schakelassistent, Akrapovič sportuitlaat en ASC.

Motor	vloeistofgekoelde 4-cilinder 4-takt lijnmotor, 4 kleppen per cilinder, 2 bovenliggende nokkenassen
Vermogen	129 kW (175 pk) bij 9.250 t/min
Koppel	140 Nm bij 8.250 t/min
Cilinderinhoud	1.293 ccm
Transmissie	klaauwengeschakelde 6-versnellingsbak
Uitlaatgasreiniging	geregelde 3-wegkatalysator, Euro 3-emissienorm
Remmen, voor	zwevende dubbele remschijf, diameter 320 mm, vaste 4-zuiger remklauwen
Remmen, achter	enkele remschijf, diameter 265 mm, zwevende 2-zuiger remklauw
BMW Motorrad ABS	standaard, deel-integraal
Zithoogte	820 mm (met verlagingsset: 790 mm)
Rijkgewicht met volle tank ¹	254 kg
Voorwielophanging/-vering	BMW Motorrad Duolever; centraal geplaatst veerbeen
Achterwielophanging/-vering	enkelzijdige swingarm van gegoten aluminium met BMW Motorrad Paralever; centraal veerbeen met hevelsysteem, veervoorspanning hydraulisch traploos instelbaar, uitgaande demping instelbaar
ASC	fabrieksoptie ASC (Automatic Stability Control), de tractiecontrole van BMW Motorrad
Schakelassistent	fabrieksoptie, opschakelen zonder ontkoppelen tijdens acceleratiefase

¹ Volgens EU-richtlijn 93/93, d.w.z. met alle vloeistoffen en smeermiddelen en de bruikbare tankinhoud voor minstens 90% gevuld.

² Rijkgewicht zonder vloeistoffen en smeermiddelen.

RIJPLEZIER. DOOR NIKS EN NIEMAND TE STOPPEN.

Oneindigheid. Grenzeloze vrijheid. Voor een BMW Motorrad enduro houdt de weg nergens op. Dapper, sterk, onuitputtelijk, op elk terrein onverslaanbaar. Krachtig neemt hij elke hindernis. Ervaring en door en door ontwikkelde techniek, zoals het standaard ABS, maken zelfs onherbergzaam

terrein tot een ideale route. Zowel op bochtige asfaltwegen als op ruwe paden: met de neus in de wind verkondigt hij overal het ultieme rijplezier. Nieuwsgierig. Met een onuitputtelijke hang naar uitdaging wordt continu het avontuur opgezocht.





Auraweiss uni, buddy zwart/rood



Auraweiss uni, buddy zwart/grijs



Sunsetgelb uni, buddy zwart/grijs



Auraweiss uni/Arroyoblaau uni

G 650 GS Sertão: Opstappen en doorrijden. De G 650 GS Sertão laat zich, dankzij de aluminium motorbeschermpaat, handprotectoren en spaakwielen, door niks tegenhouden.

Motor	vloeistofgekoelde 1-cilinder 4-taktmotor, 4 kleppen, 2 bovenliggende nokkenassen, dry-sump smering
Vermogen	35 kW (48 pk) bij 6.500 t/min
Koppel	60 Nm bij 5.000 t/min
Cilinderinhoud	652 ccm
Transmissie	klauwengeschakelde 5-versnellingsbak, geïntegreerd in motorblok
Uitlaatgasreiniging	geregelde 3-wegkatalysator, Euro 3-emissienorm

Remmen, voor	enkele remschijf, diameter 300 mm, zwevende 2-zuiger remklauw
Remmen, achter	enkele remschijf, diameter 240 mm, zwevende 1-zuiger remklauw
BMW Motorrad ABS	standaard, uitschakelbaar

Zithoogte	860 mm (hoge buddy: 900 mm)
Rijkgewicht met volle tank ¹	196 kg

Voorwielophanging/-vering	telescoopvork, diameter 41 mm, vorkstabilisator
Achterwielophanging/-vering	dubbelzijdige koker-swingarm van staalprofielen, centraal geplaatst veerbeen, aangestuurd via hevelsysteem, veervoorspanning hydraulisch traploos instelbaar, uitgaande demping instelbaar

F 700 GS: De handling van een GS, de ergonomie van een GS, de variabele zithoogte, de doordachte massaverdeling en het lage gewicht maken van elke rit een bijzondere belevenis. Waarmee het GS-gevoel het dagelijkse leven be-treedt.

Motor	vloeistofgekoelde 2-cilinder 4-takt lijnmotor, 4 kleppen per cilinder, 2 bovenliggende nokkenassen, dry-sump smering
Vermogen	55 kW (75 pk) bij 7.300 t/min (vermogensreductie: 35 kW (48 pk) bij 7.000 t/min)
Koppel	77 Nm bij 5.300 t/min (vermogensreductie: 60 Nm bij 5.000 t/min)
Cilinderinhoud	798 ccm
Transmissie	klauwengeschakelde 6-versnellingsbak, geïntegreerd in motorblok
Uitlaatgasreiniging	geregelde 3-wegkatalysator

Remmen, voor	dubbele remschijf, diameter 300 mm, zwevende 2-zuiger remklauwen
Remmen, achter	enkele remschijf, diameter 265 mm, zwevende 1-zuiger remklauw
BMW Motorrad ABS	standaard, uitschakelbaar

Zithoogte	820 mm (met verlagingsset: 765 mm, lage buddy: 790 mm, comfort buddy: 835 mm)
Rijkgewicht met volle tank ¹	209 kg

Voorwielophanging/-vering	telescoopvork, diameter 41 mm
Achterwielophanging/-vering	swingarm, gekoppeld aan centraal veerbeen, veerbasis hydraulisch instelbaar, uitgaande demping instelbaar



Thundergrey metallic



Racing Red uni



Alpinweiss uni



Bluefire uni



Alpinweiss uni/Sandrover



Speciale uitvoering R 1200 GS Adventure Triple Black Saphirschwarz metallic/motor zwart



Magmarot uni

R 1200 GS: De legende in zijn meest moderne, beste vorm: lucht-/Moei-stofgekoelde boxermotor met 92 kW (125 pk), uitgekiend rijwielgedeelte, optioneel Dynamic ESA, in hoogte verstelbare buddy. Dit is de nieuwe R 1200 GS.

Motor	lucht-/Moei-stofgekoelde 2-cilinder 4-takt boxermotor, 2 bovenliggende, door tandwiel met rechte vertanding aangedreven, nokkenassen en een balansas
Vermogen	92 kW (125 pk) bij 7.750 t/min
Koppel	125 Nm bij 6.500 t/min
Cilinderinhoud	1.170 ccm
Transmissie	klauwengeschakelde 6-versnellingsbak met schuine vertanding
Uitlaatgasreiniging	geregelde 3-wegkatalysator, Euro 3-emissienorm

Remmen, voor	zwevende dubbele remschijf, diameter 305 mm, radiaal geplaatste 4-zuiger remklauwen
Remmen, achter	enkele remschijf, diameter 276 mm, 2-zuiger remklauw
BMW Motorrad ABS	standaard, deel-integraal, uitschakelbaar

Zithoogte	850/870 mm (verlagingsset: 790/810, lage buddy: 820/840, Rallye buddy: 880 mm, hoge buddy: 870/890 mm)
Rijkgewicht met volle tank ¹	238 kg

Voorwielophanging/-vering	BMW Motorrad Telelever; veerpootdiameter 37 mm, centraal geplaatst veerbeen
Achterwielophanging/-vering	enkelzijdige swingarm van gegoten aluminium met BMW Motorrad Paralever; WAD-veerbeen, veervoorspanning hydraulisch traploos instelbaar, uitgaande demping instelbaar



Cordobablau uni



Kalamata metallic mat



Alpinweiss 3 uni

R 1200 GS Adventure: Tot aan de horizon. En verder. Geen probleem voor deze robuuste avonturier. Met een tank van 33 liter, kruisspaakwielen en standaard meegeleverde motorbescherming.

Motor	lucht-/oliegekoelde 2-cilinder 4-takt boxermotor, twee nokkenassen, 4 radiaal geplaatste kleppen per cilinder, centraal geplaatste balansas
Vermogen	81 kW (110 pk) bij 7.750 t/min
Koppel	120 Nm bij 6.000 t/min
Cilinderinhoud	1.170 ccm
Transmissie	klauwengeschakelde 6-versnellingsbak, schuine vertanding
Uitlaatgasreiniging	geregelde 3-wegkatalysator, Euro 3-emissienorm

Remmen, voor	zwevende dubbele remschijf, diameter 305 mm, vaste 4-zuiger remklauwen
Remmen, achter	enkele remschijf, diameter 265 mm, zwevende 2-zuiger remklauw
BMW Motorrad ABS	standaard, deel-integraal, uitschakelbaar

Zithoogte	890/910 mm
Rijkgewicht met volle tank ¹	263 kg

Voorwielophanging/-vering	BMW Motorrad Telelever; veerpootdiameter 41 mm; centraal geplaatst veerbeen, veervoorspanning 5-voudig mechanisch instelbaar
Achterwielophanging/-vering	enkelzijdige swingarm van gegoten aluminium met BMW Motorrad Paralever; WAD-veerbeen, veervoorspanning hydraulisch traploos instelbaar, uitgaande demping instelbaar

F 800 GS: Nooit eerder leken terrein en asfalt zo op elkaar. De vernieuwde F 800 GS is overtuigend veelzijdig, zowel op als naast de weg. Helemaal in de lijn van zijn succesvolle geschiedenis.

Motor	vloeistofgekoelde 2-cilinder 4-takt motor, 4 door sleptuimelaars bediende kleppen per cilinder, 2 bovenliggende nokkenassen, dry-sump smering
Vermogen	63 kW (85 pk) bij 7.500 t/min (vermogensreductie: 35 kW (48 pk) bij 7.000 t/min)
Koppel	83 Nm bij 5.750 t/min (vermogensreductie: 63 Nm bij 4.000 t/min)
Cilinderinhoud	798 ccm
Transmissie	klauwengeschakelde 6-versnellingsbak, geïntegreerd in motorblok
Uitlaatgasreiniging	geregelde 3-wegkatalysator, Euro 3-emissienorm

Remmen, voor	zwevende dubbele remschijf, diameter 300 mm, zwevende 2-zuiger remklauwen
Remmen, achter	enkele remschijf, diameter 265 mm, zwevende 1-zuiger remklauw
BMW Motorrad ABS	standaard, uitschakelbaar

Zithoogte	880 mm (met verlagingsset: 820 mm, lage buddy: 850 mm, comfort buddy: 895 mm, rallye buddy: 920 mm)
Rijkgewicht met volle tank ¹	214 kg

Voorwielophanging/-vering	upside-down-vork, diameter 43 mm
Achterwielophanging/-vering	swingarm, gekoppeld aan WAD centraal veerbeen, veerbasis hydraulisch instelbaar, uitgaande demping instelbaar

¹ Volgens EU-richtlijn 93/93, d.w.z. met alle vloeistoffen en smeermiddelen en de bruikbare tankinhoud voor minstens 90% gevuld.



EINDELOOS ONDERWEG.

Niet willen stoppen. Genieten. Beleven. Ontdekken. Met een toermotor van BMW Motorrad is rijden het doel, de hele wereld een thuis – bochtige bergwegen, accelereren op lange rechte stukken of rustig

rijdend door romantische straatjes in idyllische dorpjes. Alleen of met z'n tweetjes. Korte of lange reizen. Beleef ontspanning, ook op snelheid, kilometer na kilometer.

TOUR



Lightgrey metallic



Dunkelgraphit metallic



Montegoblaub metallic

K 1600 GT: De kracht van zes cilinders, de dynamiek van een perfect afgesteld rijwielgedeelte en geweldig comfort. Dat is de essentie van Gran Turismo.

Motor	olie-/vloeistofgekoelde 6-cilinder 4-takt lijnmotor, 4 kleppen per cilinder
Vermogen	118 kW (160 pk) bij 7.750 t/min
Koppel	175 Nm bij 5.250 t/min
Cilinderinhoud	1.649 ccm
Transmissie	klauwengeschakelde 6-versnellingsbak met schuine vertanding
Uitlaatgasreiniging	geregelde 3-wegkatalysator, Euro 3-emissienorm
Remmen, voor	dubbele remschijf, diameter 320 mm, vaste 4-zuiger remklauwen
Remmen, achter	enkele remschijf, diameter 320 mm, vaste 2-zuiger remklauw
BMW Motorrad ABS	standaard, deel-integraal
Zithoogte bij leeggewicht	810/830 mm (lage buddy: 780/800 mm)
Rijkglaargewicht met volle tank ¹	332 kg
Voorwielophanging/-vering	BMW Motorrad Duolever, centraal geplaatst veerbeen
Achterwielophanging/-vering	BMW Motorrad Paralever



Dunkelgraphit metallic



Mineralsilber metallic



Damastrot metallic

K 1600 GTL: Met een uitrusting die zijn gelijke zoekt – zoals bijvoorbeeld de optionele adaptieve bochtverlichting en DTC.

Motor	olie-/vloeistofgekoelde 6-cilinder 4-takt lijnmotor, 4 kleppen per cilinder
Vermogen	118 kW (160 pk) bij 7.750 t/min
Koppel	175 Nm bij 5.250 t/min
Cilinderinhoud	1.649 ccm
Transmissie	klauwengeschakelde 6-versnellingsbak met schuine vertanding
Uitlaatgasreiniging	geregelde 3-wegkatalysator, Euro 3-emissienorm
Remmen, voor	dubbele remschijf, diameter 320 mm, vaste 4-zuiger remklauwen
Remmen, achter	enkele remschijf, diameter 320 mm, vaste 2-zuiger remklauw
BMW Motorrad ABS	standaard, deel-integraal
Zithoogte bij leeggewicht	750 mm (hoge buddy: 780 mm)
Rijkglaargewicht met volle tank ¹	348 kg
Voorwielophanging/-vering	BMW Motorrad Duolever, centraal geplaatst veerbeen
Achterwielophanging/-vering	BMW Motorrad Paralever



Valenciaorange metallic



Lightwhite uni



Darkgraphit metallic

F 800 GT: Stap in de toerwereld. De uitgebalanceerde ergonomie, het moderne design en de comfortabele rijeigenschappen laten geen enkele wens op toergebied open.

Motor	vloeistofgekoelde 2-cilinder 4-takt lijnmotor, 4 kleppen per cilinder, 2 bovenliggende nokkassen, dry-sump smering
Vermogen	66 kW (90 pk) bij 8.000 t/min (vermogensreductie: 35 kW (48 pk) bij 6.750 t/min)
Koppel	86 Nm bij 5.800 t/min (vermogensreductie: 69 Nm bij 3.500 t/min)
Cilinderinhoud	798 ccm
Transmissie	klauwengeschakelde 6-versnellingsbak, geïntegreerd in motorblok
Uitlaatgasreiniging	geregelde 3-wegkatalysator, Euro 3-emissienorm
Remmen, voor	zwevende dubbele remschijf, diameter 320 mm, vaste 4-zuiger remklauwen
Remmen, achter	enkele remschijf, diameter 265 mm, zwevende 1-zuiger remklauw
BMW Motorrad ABS	standaard
Zithoogte	800 mm (lage buddy: 765 mm, comfort buddy: 820 mm)
Rijkglaargewicht met volle tank ¹	213 kg

Voorwielophanging/-vering telescoopvork, diameter 43 mm
 Achterwielophanging/-vering enkelzijdige aluminium swingarm, achteras met excenter instelbaar, centraal geplaatst veerbeen, veervoorspanning hydraulisch traploos instelbaar, uitgaande demping instelbaar



Fluidgrey metallic



Midnightblue metallic



Lightmagnesium metallic/
Magnesiumbeige metallic

R 1200 RT: De soevereine toermachine met uniek rijwielgedeelte en legendarische bescherming tegen het weer. Deze boxer houdt dankzij het optionele ASC en ESA II net zoveel van bochten als van rechte stukken.

Motor	lucht-/oliegekoelde 2-cilinder 4-takt boxermotor, 2 nokkassen, 4 radiaal geplaatste kleppen per cilinder, centraal geplaatste balansas
Vermogen	81 kW (110 pk) bij 7.750 t/min
Koppel	120 Nm bij 6.000 t/min
Cilinderinhoud	1.170 ccm
Transmissie	klauwengeschakelde 6-versnellingsbak met schuine vertanding
Uitlaatgasreiniging	geregelde 3-wegkatalysator, Euro 3-emissienorm
Remmen, voor	zwevende dubbele remschijf, diameter 320 mm, vaste 4-zuiger remklauwen
Remmen, achter	vaste enkele remschijf, diameter 265 mm, zwevende 2-zuiger remklauw
BMW Motorrad ABS	standaard, deel-integraal
Zithoogte bij leeggewicht	820/840 mm (verlagingset: 750 mm, extra lage buddy (eendelig): 765 mm, lage buddy: 780/800 mm, comfort buddy: 785 mm)
Rijkglaargewicht met volle tank ¹	263 kg
Voorwielophanging/-vering	BMW Motorrad Telelever; veerpootdiameter 35 mm; centraal geplaatst veerbeen
Achterwielophanging/-vering	enkelzijdige swingarm van gegoten aluminium met BMW Motorrad Paralever; WAD-veerbeen, veervoorspanning hydraulisch traploos instelbaar, uitgaande demping instelbaar

¹ Volgens EU-richtlijn 93/93, d.w.z. met alle vloeistoffen en smeermiddelen en de bruikbare tankinhoud voor minstens 90% gevuld.

TIJD OM DE STRAAT TE VEROVEREN.

Alleen of samen met vrienden, met de naked bikes van BMW Motorrad heeft iedereen ongekend plezier op het asfalt. Want daarover heersen ze als geen ander. Casual slingeren ze door de stadse drukte en presenteren ze zelfbewust en tot in detail hun imposante techniek.

Vol bewondering worden ze nagekeken. Elke meter. In de stad en daarbuiten. Want ook buiten de stadsgrenzen blinken ze uit door maximaal rijplezier. De roadsters van BMW Motorrad zijn immers niet alleen inspirerend door hun opvallende design, ongekende power en dynamische handling, maar ook door de zeer goede rijeigenschappen.



ROADSTER



Saphirschwarz metallic/Schwarz seidenglänzend



Racing Red uni/
Saphirschwarz metallic

K 1300 R: Een statement met 127 kW (173 pk), 140 Nm en een agressieve uitstraling die bewonderende blikken oplevert en pure kracht uitstraalt.

Motor	vloeistofgekoelde 4-cilinder 4-takt lijnmotor, 4 kleppen per cilinder, 2 bovenliggende nokkenassen
Vermogen	127 kW (173 pk) bij 9.250 t/min
Koppel	140 Nm bij 8.250 t/min
Cilinderinhoud	1.293 ccm
Transmissie	klauwengeschakelde 6-versnellingsbak
Uitlaatgasreiniging	geregelde 3-wegkatalysator, Euro 3-emissienorm
Remmen, voor	zwevende dubbele remschijf, diameter 320 mm, vaste 4-zuiger remklauwen
Remmen, achter	enkele remschijf, diameter 265 mm, zwevende 2-zuiger remklauw
BMW Motorrad ABS	standaard, deel-integraal
Zithoogte	820 mm (lage buddy: 790 mm)
Rijklaregewicht met volle tank ¹	247 kg
Voorwielophanging/-vering	BMW Motorrad Duolever; centraal geplaatst veerbeen
Achterwielophanging/-vering	enkelzijdige swingarm van gegoten aluminium met BMW Motorrad Paralever; centraal geplaatst veerbeen met hevelsysteem, veervoorspanning hydraulisch traploos instelbaar, uitgaande demping instelbaar
ASC	fabrieksoptie ASC (Automatic Stability Control), de tractiecontrole van BMW Motorrad
Schakelassistent	fabrieksoptie, opschakelen zonder ont koppelen tijdens acceleratiefase

¹ Volgens EU-richtlijn 93/93, d.w.z. met alle vloeistoffen en smeermiddelen en de bruikbare tankinhoud voor minstens 90% gevuld.



R 1200 R Classic
Saphirschwarz metallic met handgeschilderde belijning Alpinweiss uni



Montegoblaui metallic



Magnesiumbeige metallic



Lightgrey metallic

R 1200 R: Deze rock 'n' roll roadster weet met zijn krachtige boxermotor en soevereine rijwielgedeelte uit elke weg het maximale rijplezier te halen.

Motor	lucht-/oliegekoelde 2-cilinder 4-takt boxermotor, 2 nokkenassen, 4 radiaal geplaatste kleppen per cilinder, centraal geplaatste balansas
Vermogen	81 kW (110 pk) bij 7.500 t/min
Koppel	119 Nm bij 6.000 t/min
Cilinderinhoud	1.170 ccm
Transmissie	klauwengeschakelde 6-versnellingsbak, schuine vertanding
Uitlaatgasreiniging	geregelde 3-wegkatalysator, Euro 3-emissienorm
Remmen, voor	zwevende dubbele remschijf, diameter 320 mm, vaste 4-zuiger remklauwen
Remmen, achter	enkele remschijf, diameter 265 mm, zwevende 2-zuiger remklauw
BMW Motorrad ABS	standaard, deel-integraal
Zithoogte	800 mm (verlagingsset: 750 mm, extra lage buddy: 760 mm, sport buddy: 800 mm, hoge comfort buddy: 830 mm)
Rijklaregewicht met volle tank ¹	231 kg
Voorwielophanging/-vering	BMW Motorrad Telelever; veerpootdiameter 41 mm, centraal geplaatst veerbeen
Achterwielophanging/-vering	enkelzijdige swingarm van gegoten aluminium met BMW Motorrad Paralever; centraal geplaatst veerbeen, veervoorspanning hydraulisch traploos instelbaar, uitgaande demping instelbaar



Racingblue metallic/Alpinweiss uni



Mineralsilber metallic



Saphirschwarz metallic

F 800 R: De straat laten zien waar het naar toe gaat en dit duidelijk laten horen. Een kleinigheid voor de krachtige parallel-twin met zijn prettige handling.

Motor	vloeistofgekoelde 2-cilinder 4-takt lijnmotor, 4 kleppen per cilinder, 2 bovenliggende nokkenassen, dry-sump smering
Vermogen	64 kW (87 pk) bij 8.000 t/min (vermogensreductie: 35 kW (48 pk) bij 6.750 t/min)
Koppel	86 Nm bij 6.000 t/min (vermogensreductie: 69 Nm bij 3.500 t/min)
Cilinderinhoud	798 ccm
Transmissie	klauwengeschakelde 6-versnellingsbak, geïntegreerd in motorblok
Uitlaatgasreiniging	geregelde 3-wegkatalysator, Euro 3-emissienorm
Remmen, voor	zwevende dubbele remschijf, diameter 320 mm, vaste 4-zuiger remklauwen
Remmen, achter	enkele remschijf, diameter 265 mm, zwevende 1-zuiger remklauw
BMW Motorrad ABS	standaard
Zithoogte	800 mm (lage buddy: 775 mm, hoge buddy: 825 mm)
Rijklaregewicht met volle tank ¹	202 kg
Voorwielophanging/-vering	telescoopvork, diameter 43 mm
Achterwielophanging/-vering	dubbele swingarm van gegoten aluminium, centraal geplaatst veerbeen, veervoorspanning hydraulisch traploos instelbaar, uitgaande demping instelbaar

MODERN MOVEMENT.

De stad. Een kloppend hart. Altijd in beweging, zonder pauze. Voor deze uitdaging heeft BMW Motorrad een oplossing: twee maxi-scooters. Licht, dynamisch en soeverein banen zij zich een weg door de stadse omgeving. Op weg naar het werk, een afspraak met

vrienden in het café of tijdens een toerit. Ze belichamen de snelheid van bewegen in deze snelle tijden. Zodat er plezier ontstaat in plaats van stress en vrijheid in plaats van beperking.



URBAN MOBILITY



URBAN MOBILITY



Titansiber metallic



Cosmicblue metallic matt



Saphirschwarz metallic

C 600 Sport: De stoplichtkoning onder de maxi-scooters. Dankzij de parallel-twin, met 44 kW (60 pk) en 66 Nm koppel, die heerlijk soepel en krachtig door de stad laveert.

Motor	vloeistofgekoelde 2-cilinder 4-takt lijnmotor, vier kleppen per cilinder, 2 bovenliggende nokkenassen, dry-sump smering
Vermogen	44 kW (60 pk) bij 7.500 t/min
Koppel	66 Nm bij 6.000 t/min
Cilinderinhoud	647 ccm
Transmissie	CVT-automaat
Uitlaatgasreiniging	geregelde 3-wegkatalysator, Euro 4-emissienorm
Brandstofsysteem/ motormanagement	elektronische insputing/elektronisch motormanagement BSME
Remmen, voor	dubbele remschijf, diameter 270 mm, zwevende 2-zuiger remklauwen
Remmen, achter	enkele remschijf, diameter 270 mm, zwevende 2-zuiger remklauw standaard
BMW Motorrad ABS	
Zithoogte	810 mm
Rijkgewicht met volle tank ¹	249 kg
Voorwielophanging	upside-down vork, diameter 40 mm
Achterwielophanging	enkelzijdige swingarm



Saphirschwarz metallic



Platinbronz metallic

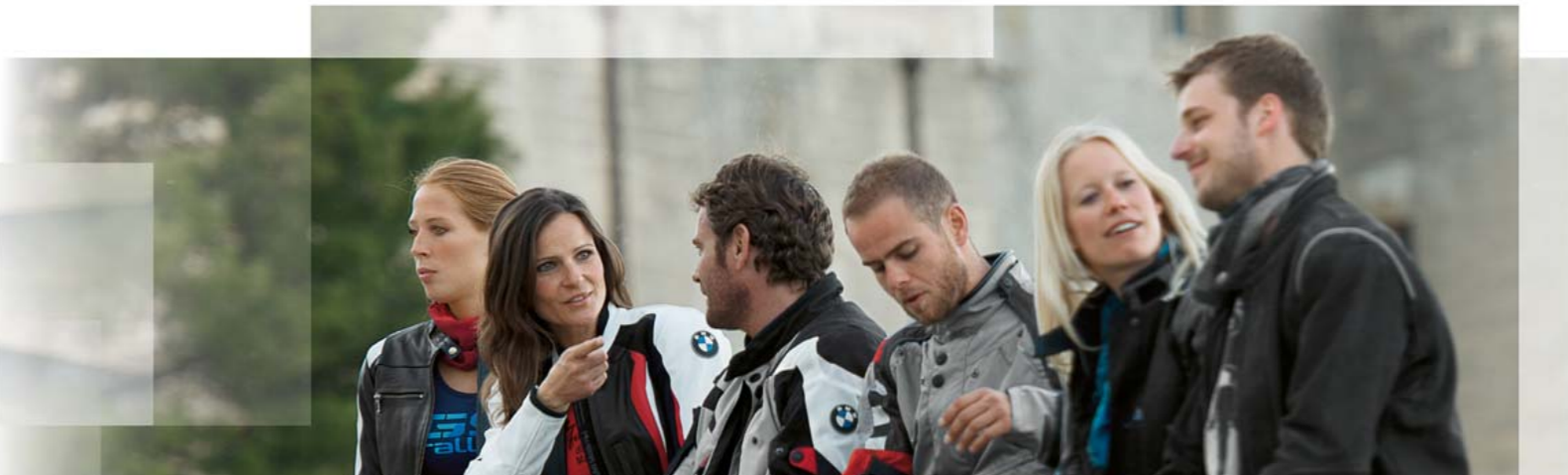
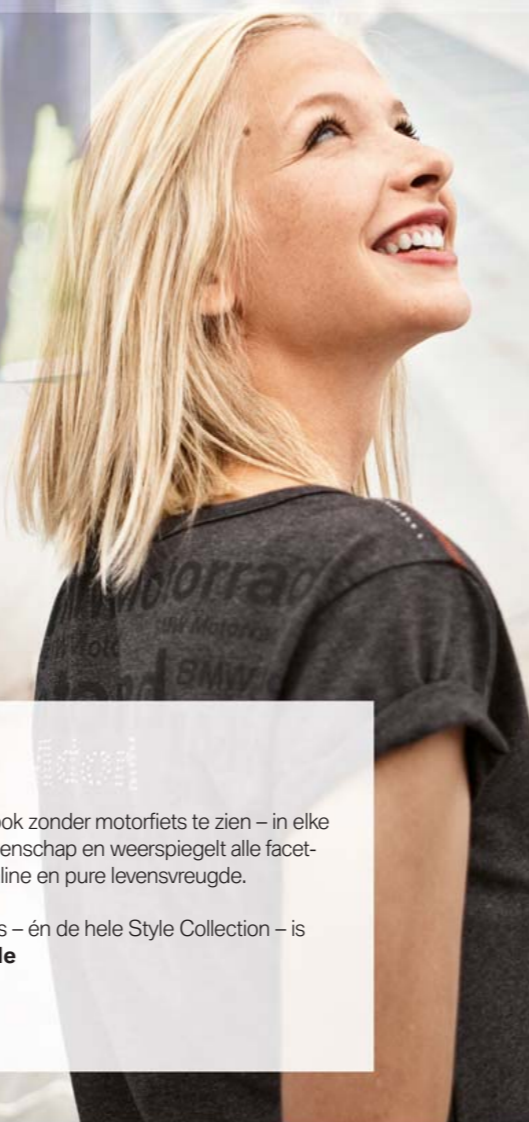


Vermilionred metallic

C 650 GT: Eindeloze stadsritten en weekendtrips. Het echte genieten, met 60 liter bagageruimte en een tankinhoud van 16 liter.

Motor	vloeistofgekoelde 2-cilinder 4-takt lijnmotor, vier kleppen per cilinder, 2 bovenliggende nokkenassen, dry-sump smering
Vermogen	44 kW (60 pk) bij 7.500 t/min
Koppel	66 Nm bij 6.000 t/min
Cilinderinhoud	647 ccm
Transmissie	CVT-automaat
Uitlaatgasreiniging	geregelde 3-wegkatalysator, Euro 4-emissienorm
Brandstofsysteem/ motormanagement	elektronische insputing/elektronisch motormanagement BSME
Remmen, voor	dubbele remschijf, diameter 270 mm, zwevende 2-zuiger remklauwen
Remmen, achter	enkele remschijf, diameter 270 mm, zwevende 2-zuiger remklauw standaard
BMW Motorrad ABS	
Zithoogte	795 mm
Rijkgewicht met volle tank ¹	261 kg
Voorwielophanging	upside-down vork, diameter 40 mm
Achterwielophanging	enkelzijdige swingarm

¹ Volgens EU-richtlijn 93/93, d.w.z. met alle vloeistoffen en smeermiddelen en de bruikbare tankinhoud voor minstens 90% gevuld.



GEVOEL LATEN ZIEN.

De emoties die door BMW Motorrad worden losgemaakt, zijn nu ook zonder motorfiets te zien – in elke vezel van de Style Collection. Deze geeft uitdrukking aan de gemeenschap en weerspiegelt alle facetten van BMW Motorrad: passie, vrijheid, avontuur, snelheid, adrenaline en pure levensvreugde.

De complete collectie vindt u in de Style catalogus. Deze catalogus – én de hele Style Collection – is verkrijgbaar bij de BMW Motorrad dealer. bmw-motorrad.nl/style

RIJPLEZIER AANTREKKEN.

Tijdens het toeren of in het terrein. Op het circuit of in de stad. De high-tech-materialen en -weefsels van de Ride Collection van BMW Motorrad zorgen voor functionaliteit en draagcomfort op het hoogste niveau. Speciaal ontwikkeld voor elk weer en elk gebruik.

De complete collectie vindt u in de Ride catalogus. Deze catalogus – én de hele Ride Collectie – is verkrijgbaar bij de BMW Motorrad dealer. bmw-motorrad.nl/ride

INDIVIDUALITEIT. LEVERBAAR NAAR WENS.

Laat zien wie u bent. Op een enduro, een sportmotor, een roadster of een toermotor, motorrijden is een uitdrukking van uw persoonlijkheid – net zoals uw motorfiets. Met de originele BMW Motorrad accessoires is personifiëren nog eenvoudiger. Sportuitlaat, carbon componenten, aluminium koffers, elk onderdeel uit de collectie van BMW Motorrad accessoires draagt bij aan de unieke uitstraling van elke BMW motorfiets. Motorrijders zijn nu eenmaal individualisten.

De complete collectie originele BMW accessoires voor uw motorfiets vindt u in de BMW Motorrad Accessoires catalogus. Deze catalogus én alle accessoires zijn verkrijgbaar bij de BMW Motorrad dealer.

bmw-motorrad.nl/accessoires



VEILIGHEIDSTRAINING



REIZEN



NIEUWE DOELEN. AL TOEREND, OP HET CIRCUIT OF IN HET WOESTIJNZAND.

De essentie van motorrijden is onderweg zijn. Daarom werkt BMW Motorrad op het gebied van reizen en trainingen samen met de beste partners. Waarbij voorkeur niks uitmaakt: endurorijder of coureur, toerrijder of allrounder, voor iedereen is er iets te vinden in het rijke aanbod. Van georganiseerde ritten op en naast het asfalt tot circuit-, enduro- en veiligheidstrainingen. Geniet van onbezorgd reizen of verbeter uw rijcapaciteiten. Meer informatie: bmw-motorrad.nl/experience



CIRCUITTRAINING



ENDUROTRAINING

JOIN NOW. BMW MOTORRAD COMMUNITY.

Het recept tegen verveling: de BMW Motorrad Community. Maak zonder kosten gebruik van de volgende mogelijkheden: vind nieuwe vrienden, ontdek onbekende routes en wissel ze uit met andere rijders. Meer hierover op: bmw-motorrad.nl/community



BMW Motorrad

bmw-motorrad.nl



BMW maakt
rijden geweldig



bmw-motorrad.nl